

CÂNTARE RUTIERE PROFESIONALE

gama **PREMIUM** a cântarelor rutiere mari 12/14/16/18m, 60/80T

RELOCABILE - SUPLE ȘI JOASE - montaj suprateran sau cuvă

urmăriți în ofertă etichetele de 5 stele: ★★★★★ reprezintă avantaje competitive remarcabile



1. CONSIDERAȚII LEGALE.

Produsul are ca scop determinarea masei în tranzacții comerciale și se află sub incidența Directivei 2009/23/CE (care abrogă Directiva 90/384/EEC), transpusă de H.G. 617/2003 pentru stabilirea condițiilor de introducere pe piață și de punere în funcțiune a aparatelor de cântărit cu funcționare neautomată, republicată, modificată prin H.G. 1302/2009.

Capacitate maximă: 60 tone (opțional, 80 tone).
Diviziune: 20kg

2. MODUL M (Construcție Metalică)

Perspectiva globală privind **concepția tehnică a platformelor de cântărire**:

☑ Design industrial - integritate structurală

Proiectate prin **metoda elementului finit**, cu analiza în detaliu structural a tensiunilor și distorsiunilor mecanice în sistemul *cuplat interactiv construcția metalică a platformei → calea de rulare → celulele de cântărire → limitatoarele de deplasare → bloc fundație*.

Optimizarea plasează structurile în domeniul cert de securitate tehnică și durată mare de viață.

☑ Greutatea construcției metalice: durată de viață și rigiditate

- Deoarece strategia firmei noastre nu acceptă nici un compromis calitativ în ceea ce privește cantitatea de metal necesară fabricării acestor platforme, un cântar rutier FLINTAB are o rigiditate deosebită, măsurată prin săgeata la sarcină maximă ★★★★★.
- **Săgeata** platformei sub sarcina maximă și oboseala cumulată a metalului determinată de deformările elastice repetate ale structurii de rezistență reprezintă un factor determinant al duratei de viață a podului. Săgeata real măsurată a unui cântar FLINTAB este **mai mică de 1:700**.
- Echipat cu electronică comparabilă, o astfel de **structură tip pod rigidă FLINTAB limitează deflecția și oboseala materialului** și are o durată de viață proporțional mai mare decât una flexibilă, executată cu maximă economie de metal pentru reducerea prețului în detrimentul calității.



Fabrica FLINTAB:
una din cele două hale de producție și
depozitul de materiale metalice



O platformă în execuție: muncitori cu
înalță calificare, utilaje moderne de prelucrare
mecanică, sudură, sablare și vopsire

3. MODUL C (Echipamente Cântărire)

<p>Celule de cântărire FLINTEC GERMANIA RC3-30t-C3*:</p> 	Capacitatea fiecărei celule este de 30 tone, conform celei mai bune practici de selecție în scopul fiabilității maxime pe o durată mare de exploatare.		
	Celulele de compresiune self-alignment ROCKER COLUMN reprezintă cea mai bună variantă pentru preluarea sarcinilor statice și dinamice mari.		
	Certificare:	Certificat de test nr. D09-99.09 emis de PTB Germania, organism notificat în Uniunea Europeană	
	Material:	Oțel inoxidabil 17-4 PH (1.4548)	
	Etanșare:	Complet ermetică - prin presetupă etanșă <i>sticlă pe metal</i> ; utilizare în medii industriale "outdoor"	
	Grad de protecție:	IP68 conform DIN 40.050	
	Suprasarcina de siguranță:	200%	★★★★★
	Suprasarcina maximă:	300%	
	Suprasarcina de siguranță la eforturi laterale:	100%	
	Semnal de ieșire:	2 ± 0.002 mV/V	
	Rezistența de intrare:	1100 Ω	
	Tehnică de ultimă generație pentru calibrarea semnalului de ieșire în scopul evitării consumului mare de timp pe care îl implică în mod curent încercarea "excentricitatea sarcinii" în sisteme cu celule de cântărire multiple.		
*Eclatori de protecție integrați pentru șocuri de tensiune în rețeaua de alimentare cu energie electrică.			
Cutie de conexiuni:	FRP (fiberglass reinforced polyester) IP66, presetupe IP68, silicagel, placă de conexiuni echipată standard cu eclatori de protecție pentru șocuri electrice		
<p>Indicator digital de cântărire (IDC) FLINTAB BX1:</p> 	Certificare:	Certificat de examinare CE de tip emis de un organism notificat în Uniunea Europeană	
	Material carcasă:	Oțel inoxidabil	
	Cerințe obligatorii standard:	<ul style="list-style-type: none"> • interfață de comunicație serială RS232 aprobată pentru conectarea la o stație PC • echipare standard cu DSD (Data Storage Device) memorie martor "aliby"; înregistrări unic identificate pentru evaluarea trasabilității cântărilor 	
	Tehnologie:	• MCP (Multi Cell Processing Technology)	
	Calibrare:	• digitală, prin meniu dedicat	
	Tastatură:	• On/Off, Sum, Zero, Tare, Print, Function	
	Filtre electronice reglabile pentru atenuarea semnalelor oscilatorii de la platforma de cântărire sau a oricăror alte semnale parazite.		
	Deplasare limitată a punctului de zero pentru compensarea deviațiilor provocate de depunerea pe platformă a zăpezii, noroiului sau a depunerilor accidentale.		
	Temperaturi de lucru:	platformă de cântărire	-40°C..+65°C
		celule de cântărire	★★★★★ -40°C..+80°C
indicator digital de cântărire		-10°C..+40°C	
echipamente periferice (stație PC, imprimantă, accesorii)		+10°C..+35°C	

Clientul asigură un spațiu de lucru pentru operator în raza de vizibilitate a cântarului rutier: o cabină, un container-birou sau o încăpere dintr-o clădire învecinată.

Parametrii rețelei electrice asigurate de Client:	tensiune de alimentare	230Vca±10%
	frecvență	50Hz±1%
	putere instalată	650VA
	potențial între nulul de protecție al rețelei de alimentare și centura de împământare	0 (zero)
	rezistența prizei de împământare	maxim 1Ω

Se interzice alimentarea echipamentelor electrice ale cântarului rutier din generatoare de tensiune împreună cu alți consumatori de mare putere. Fluctuații mai mari de ±10% ale tensiunii de alimentare pot determina funcționarea anormală sau chiar defectarea unor componente electrice ale cântarului rutier.

4. MODUL P (Echipamente Periferice)



- Stație PC: configurația medie a pieței, cu sistem de operare Windows 7 Home
- Software pentru gestiunea cântărilor
- Imprimantă: matricială format A4 model EPSON LX300+ ★★★★★
- Pachet de protecție electrică suplimentară EEP - *Extra Electrical Protection* ★★★★★

Cantare - FLINTAB SWAN NEO
FLINTAB SWAN NEO

Indicador de cantare

58880 kg

Primire marfa
Livrare marfa
Prestari servicii

←0→
🔄
Salvare
➔

Serie cantar rutier: R888
Data: 27.03.2009 Ora: 15:09

Detalii tranzactie

Prima cantare: 18780 kg Data: 27.03.2009 Ora: 10:37 ID: 0808
A doua cantare: 58880 kg Data: 27.03.2009 Ora: 15:09 ID: 0911

NET: 40100 kg Cantare partiala

Tara cantarita
Tara inscrisa
Suprasarcina
Control acces

Detalii material/produș transportat

Tip material/produș: dolomita Cod: 1
Sort: nisip Subsort: 0-4
Descriere: nisip concasat Cantare multipla: 1

Detalii vehicul

Apartenenta: propriu Nr. tractor: PH 88 NEO
Nr. trailer: PH 99 NEO Configuratie: A4S3 Cod: 1
Nume sofer: Vasile POPESCU CNP: 1651221654321
Transportator: S.C. DEMO S.R.L. Cod sofer: 1
CIF: CIFT Cod transportator: 0

Detalii transport

Tip transport: extern
Furnizor: S.C. DEMO S.R.L. Cod: 0
Punct de lucru: Ploiesti Judet: Prahova
CIF: RO9988777
Client: S.C. CLIENT S.A. Cod: 1
Punct de lucru: Iasi Judet: Iasi
CIF: RO7778899 Distanța parcursa: 740 km

Detalii despre tranzactie

Comanda/Contract: 88
Observatii/Note 1:
Observatii/Note 2: Livrare completa conform comenzii

Tip tranzactie: **livrare marfa**

Lista vehicule aflate in operare: 1

Nr. tractor	Nr. trailer	Apartenenta	Tip tranzactie	Nume sofer	Tip material
AG-27-ABC	AG-28-ABC	trimis de furnizor	prestari servicii	Felix HOTARANU	balast
B-19-ABC		trimis de client	prestari servicii	Ionel GRIGORE	balast
BH-18-JKL	BH-19-JKL	trimis de client	livrare marfa	Vasile TOADER	andezit
CJ-91-ABC	CJ-92-ABC	trimis de client	livrare marfa	Cristian SZABO	andezit
CT-15-GHI	CT-16-GHI	trimis de client	livrare marfa	Traian TOMA	andezit
DB-04-XYZ	DB-02-XYZ	trimis de furnizor	prestari servicii	Mircea MIHAI	balast
GL-09-PRS	GL-10-PRS	trimis de client	livrare marfa	Gheorghe DUMITRU	balast
IS-45-XYZ	IS-46-XYZ	trimis de client	livrare marfa	Daniel GEORGESCU	andezit
MH-02-MNO	MH-03-MNO	trimis de furnizor	primire marfa	Constantin VASILESCU	andezit
MM-70-DEF	MM-71-DEF	trimis de furnizor	primire marfa	Sorin RADULESCU	dolomit
PH 88 NEO	PH 99 NEO	propriu	livrare marfa	Vasile POPESCU	dolomita
PH-88-FLI		propriu	livrare marfa	Laurentiu MIHNEA	andezit
SB-35-DEF	SB-36-DEF	inchiriat	livrare marfa	Ovidiu SUCIU	dolomit
SM-08-GHI	SM-09-GHI	trimis de furnizor	primire marfa	Andrei ZAHARIA	dolomit
SV-80-PRS	SV-81-PRS	trimis de furnizor	primire marfa	Horia ROSU	andezit
TM-33-MNO	TM-34-MNO	trimis de furnizor	primire marfa	Nicolae SANDU	andezit

Detalii tiparire

Nr. tichet de cantar: 788 Format: A5 Tiparire

Aviz de insotire a marfii / NIR

Detalii operator

Operator: Ion IONESCU CNP: 1701122345678

- cerințe H.G. 1373/2008
- tipărire configurabilă a tichetelor de cântar și a avizelor de însoțire a mărfii
- generarea de tichete cumulate, rapoarte și situații statistice
- drepturi de acces operatori
- gestiune pe tipuri de tranzacții: livrări sau primiri de marfă, prestări servicii
- posibilitate regim de **tară cântărită, tară înscrisă**, suprasarcină, control acces
- **masa pe axe ±5%** ★★★★★
- export de date
- manual și demo: www.flintab.ro/ /Cantare rutiere/Showroom Tehnic

Furnizor: S.C. DEMO S.R.L. Data si ora tiparirii: 27.03.2009 15:10
Punct de lucru: Ploiesti, jud. Prahova
C.I.F.: RO9988777

Tichet de cantar nr. 788

Client: S.C. CLIENT S.A. Comanda/Contract nr.: 88
Punct de lucru: Iasi, jud. Iasi

Tip material/produș: dolomita, sort: nisip, subsort: 0-4, descriere: nisip concasat

Tractor: PH 88 NEO, trailer: PH 99 NEO, configuratie: A4S3 Transportator: S.C. DEMO S.R.L.

BRUT: 58880 kg Data: 27.03.2009 Ora: 15:09
TARA: 18780 kg Data: 27.03.2009 Ora: 10:37
NET: 40100 kg

Operator: Ion IONESCU Sofer: Vasile POPESCU
CI: PH123456 CI: PH654321

Observatii/Note: Livrare completa conform comenzii

Cantar rutier FLINTAB seria: R888 Tip cantarire: statica
Locatie: Ploiest Clasa de exactitate: III

5. CONFIGURAȚIA FURNITURII:

Furnitura FLINTAB constă în secvența de module **F M / C P / S D I** cu următoarea componență:

F	Fundație	
	F1	Asistență tehnică pentru planul de amplasare a platformei și stabilirea tipului fundației.
	F2	Proiect pentru lucrări de infrastructură și pregătire montaj.
M	Construcție Metalică	
	M1	Platformă de cântărire (unul din modelele constructive).
	M2	Accesorii de montaj platformă (1 set).
	M3	Montare platformă pe poziție.
C	Echipamente Cântărire	
	C1	Celule de cântărire RC3-30t-C3* cu eclatori integrați pentru protecție la supratensiuni, (4/6/8x).
	C2	Accesorii de montaj celule de cântărire și protecție cabluri (1 set).
	C3	Cutie de însumare cu eclatori integrați pentru protecție la supratensiuni, cablu de legătură din cupru pentru montaj îngropat, ecranat și armat (20..30m) și cutie intermediară de conexiuni.
	C4	Indicator digital de cântărire cu cabluri de alimentare, semnal și două porturi de comunicație serială RS232C + manual de operare.
P	Echipamente Periferice	
	P1	Software de management al tranzacțiilor comerciale SWAN + CD și manual de operare.
	P2	Pachet utilitar OpenOffice.org (editor text, calcul tabelar, program baze de date, editor grafic)
	P3	Stație PC (configurația medie a pieței) cu sistemul de operare și toate aplicațiile preinstalate, inclusiv program antivirus.
	P4	Imprimantă matricială EPSON LX300+.
	P5	Pachet de protecție electrică suplimentară EEP: priză cu eclatori și siguranțe rapide pentru protecție la supratensiuni și șocuri electrice în rețeaua de alimentare și sursă de tensiune neinteruptibilă UPS.
S	Servicii de punere în funcțiune	
	S1	Transport componente electronice (modul C + modul P).
	S2	Montaj și instalare.
	S3	Asigurare laborator verificări metrologice FLINTAB VOYAGER (camion + automacara + semiremorcă cu greutate etalon) și personal necesar testelor (inspector vericator, șofer/operator automacara/legător de sarcină).
	S4	Verificare metrologică inițială și aplicare marcaje legale.
	S5	Instruire operatori sistem (cu condiția unor noțiuni minime de operare a unei stații PC).
	S6	Recepție finală.
D	Documente finale	
	D1	Certificat de garanție.
	D2	Declarație de conformitate, Certificat pentru teste și Marcaje și inscripționări.
I	Întreținere	
	I1	Manual de mentenanță preventivă: ghid FLINTAB de bună practică pentru întreținerea în condiții optime a cântarului rutier.

E	Excluderi din furnitură	
	E1	Lucrări de construcții, asigurare și turnare beton, centura de împământare, lucrări de sudură 2h conform proiect FLINTAB și pozare cablu. Opțional: FLINTAB.
	E2	Transport platformă din fabrica proprie (sucursala din Tecuci, jud. Galați) și asigurare macara 12.5/16t pentru descărcare și montare platformă pe poziție (3..4h). Opțional: FLINTAB.

TERMEN DE LIVRARE: din stocul curent, toate modelele sunt fabricate în producție de serie.

GARANȚIE.

- **10 ani pentru structura de rezistență a platformei de cântărire**



- 4 ani pentru protecția anticorozivă
- 2 ani pentru celulele și indicatorul digital de cântărire (componentele principale ale cântarului)
- 1 an pentru celelalte componente (componentele secundare ale cântarului)

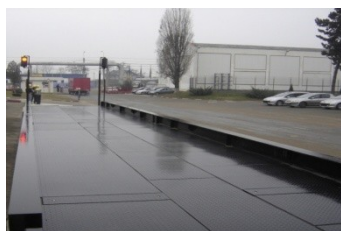
SERVICE POSTGARANȚIE.

Asigurare piese de schimb pe toată durata de viață a produsului, intervenții service, contracte service, verificări metrologice periodice sau după reparație/relocare, etc.

6. MODELE CONSTRUCTIVE:

modele metalice (instalare supraterană sau în cuvă)

1



FAST

- ✓ calități remarcabile ale unei construcții complet metalice, robustă și suplă; H=20cm
- ✓ grinzi înalte laterale
- ✓ model de "top"

2



GENESIS

- ✓ cântar relocabil frecvent
- ✓ include set complet de fundații prefabricate
- ✓ platformă metalică; H=20cm
- ✓ grinzi înalte laterale

3



INVISIBLE

- ✓ complet integrat în infrastructură
- ✓ se traversează din orice direcție
- ✓ adâncime cuvă: 50cm
- ✓ capace de vizitare perimetrare permit curățire ușoară

4



EXPENDO

- ✓ construcție metalică suplă; H=20cm
- ✓ balustrade de protecție
- ✓ fără capace mediane
- ✓ rampele metalice sunt opționale

modele mixte metal-beton sau din beton (instalare supraterană)

5



FORTI

- ✓ combină rigiditatea construcției de rezistență metalice cu durabilitatea betonului; H=20cm
- ✓ grinzi înalte laterale
- ✓ model de "top"

6



SUMO

- ✓ capacitate standard 80T
- ✓ construcție din beton; H=20cm
- ✓ extrem de solidă și rezistentă
- ✓ grinzi înalte laterale
- ✓ fără capace mediane

7



TARA

- ✓ construcție metal-beton suplă; H=20cm
- ✓ balustrade de protecție
- ✓ fără capace mediane
- ✓ se livrează cu beton turnat


8



RED CAT

- ✓ construcție mixtă metal-beton; H=35cm
- ✓ fără balustrade de protecție
- ✓ se livrează cu armătură beton și cofraj inferior metalic

7. ALTE FIȘIERE (la cerere):

- LISTA DE PREȚURI
- ACCESORII PENTRU CÂNTARE RUTIERE
- LISTA DE REFERINȚE - CLIENȚII FLINTAB: 1000 de cântare rutiere FLINTAB 
- GHID DE ALEGERE CÂNTAR RUTIER
- TIPURI DE FUNDAȚII
- Anexa *TK (Turn-Key Jobs)* PENTRU LUCRĂRI LA-CHEIE
- Anexa *MOBILE* PENTRU LUCRĂRI DEDICATE CÂNTARELOR RELOCABILE

8. DECIZII CORECTE DE ACHIZIȚIE:

#	...sau câteva din "capcanele" altor oferte
1	Platformele metalice sunt sensibil mai scumpe decât cele din beton. Comparați-le în consecință. Se poate oferta o simplă ramă metalică în care dumneavoastră să montați armătura și o cantitate mare de beton. Asigurați-vă contractual asupra acestor costuri "ascunse" sau verificați atent proiectul aferent lucrărilor de construcții.
2	Cântarele chinezești costă sub 10000 de dolari americani! Firme "de apartament" le cumpără și le revind. FLINTAB deține propria fabrică cu două hale moderne de producție, cu fabricație atent executată și testată.
3	Platformele cu maximă economie de metal au și o înălțime mare: 35cm (față de 20cm FLINTAB), lucru care duce la rampe lungi, cu consum mare de beton sau prea abrupte. FLINTAB recomandă pante de 1:12.
4	Niște simple balustrade laterale din țevă nu se pot compara cu grinzile laterale înalte ale platformelor FLINTAB care oferă o reală protecție împotriva alunecării de pe platformă.
5	Verificați proveniența sau marca celulelor de cântărire (senzorii de greutate). Valoarea unui senzor chinezesc este mai puțin de jumătate față de valoarea unui senzor german. Multiplicată cu numărul de senzori (6 sau 8), diferența poate însemna între 1500 și 2000 de Euro. Aceste celule sunt "inima" cântarului iar defectarea lor conduce la scoaterea sa din funcțiune sau la costuri mari pentru înlocuirea lor.
6	Când se ofertează celule "no-name", cereți certificatul lor OIML sau verificați-l pe net. De exemplu, ofertele cu celule CP-30 nu specifică intervalul real de temperatură -10°..+40°C, extrem de slab pentru vremea atât cea geroasă, cât și cea caniculară! Mai mult, nu specifică materialul și etanșarea iar suprasarcina de siguranță este de numai 125%!! Celulele spaniole Utilcell ajung chiar la doar 120% suprasarcină.
7	Imprimantele inkjet sau laser oferite sunt la jumătatea prețului unei imprimante fiabile cu ace, dar reversul este costisitor pentru client: consumabilele lor sunt mult mai scumpe și nu pot tipări multi-copii simultan.
8	Cântarele rutiere montate pe 6 celule de cântărire sunt mai fiabile decât cele montate pe 8. Formula "opt celule" permite o reducere importantă de metal în structura de rezistență a platformei plus faptul că două echipamente electronice în plus afectează proporțional rata de defectare a sistemului.
9	Nu în ultimul rând, referințele bune și soliditatea unei firme sunt adevărata carte de vizită a unei companii, verificabilă în diverse medii oficiale de afaceri. O simplă pagină de Internet frumos colorată nu o poate substitui.

Eu vă asigur de o colaborare perfectă, demnă de cele 5 stele ale cântarelor rutiere FLINTAB.

Cu stimă,

Dana RUS - Director FLINTAB

mobil: 0745 - 01 85 01

dana.rus@flintab.ro

centrală: 0244 - 33 88 88, 0745 - 11 55 66

www.flintab.ro

secțiunea "Cântare rutiere"

www.cantarerutiere.ro

Notă: Termenul de "**cântar rutier**" este cel modern și corect; el înlocuiește denumirile perimate folosite în trecut ca "pod basculă" / "cântar basculă" sau, și mai neclar, "cântar auto" / "pod auto". Termenul francez "*pont bascule*" a fost preluat de vechea legislație metrologică prin traducere directă, neținând cont de lipsa semnificației sale lingvistice și semantice. Englezescul "*weighbridge*" (pod de cântărire) s-ar fi apropiat mult mai mult de înțelesul real, dat fiind că structurile cântarelor rutiere sunt de tip pod. Americanii i-au spus simplu "*truck scales*" (cântare pentru camioane). FLINTAB a inventat un termen scurt și relevant pentru aceste utilaje și a lansat cu succes, cu mulți ani în urmă, noua denumire de "**cântar rutier**", acum consacrată.



BRIDGE:

utilajul nostru utilitar pentru transport și montaj

VOYAGER:

laboratorul FLINTAB pentru verificări metrologice inițiale.