

T A K T - 3

Cântar electronic de cale aeriană pentru abatoare (carcase bovine, ovine, porcine)

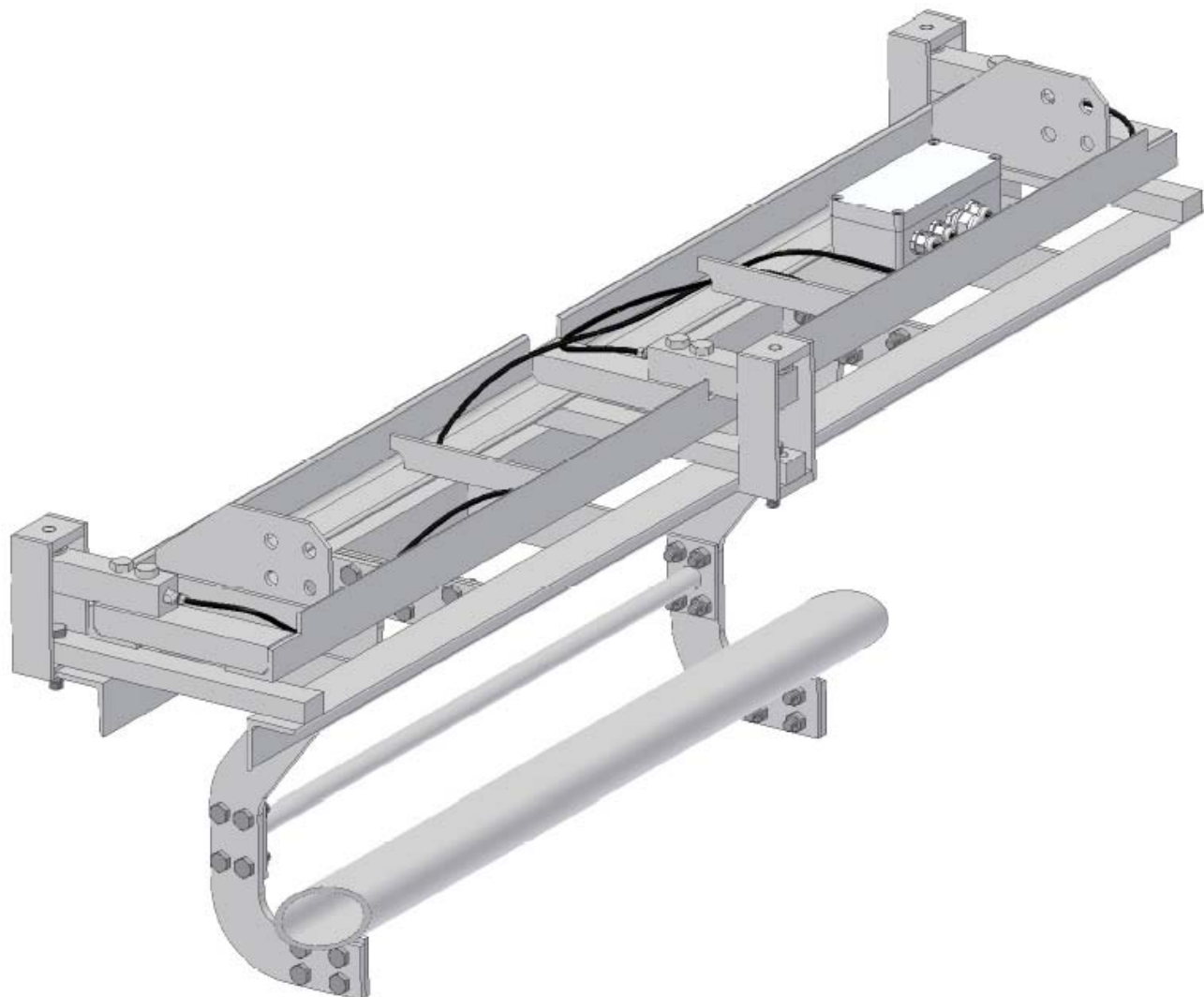
CONSIDERAȚII LEGALE PRELIMINARE.

Produsul are ca scop determinarea masei în tranzacții comerciale și se află sub incidența H.G. 617/2003 pentru stabilirea condițiilor de introducere pe piață și de punere în funcțiune a aparatelor de cântărit cu funcționare neautomată și a H.G. 891/2004 privind stabilirea unor măsuri de supraveghere a pieței produselor din domeniile reglementate, prevăzute în Legea nr. 608/2001 privind evaluarea conformității produselor.


CERINȚE METROLOGICE.

Aparat de cântărit cu funcționare neautomată FLINTAB seria 5200	Maxim [kg]:	300	600	1000	Certificat CE de tip FLINTAB DK 0199.65 emis pentru FLINTAB de DELTA, Organism Notificat 0199 în UE
	Diviziune [g]:	100	200	500	

- Ideal ca raport performanță-calitate-preț.
- Certificat pentru tranzacții comerciale.
- Celule de cântărire în construcție oțel inoxidabil, grad de protecție IP68
- Indicator digital de greutate în carcasă oțel inoxidabil, grad de protecție IP65.



CARACTERISTICI TEHNICE COMPONENTE ELECTRONICE:

Celule de cântărire FLINTEC SB14-BH-C3:	
Certificare:	Certificat de test nr. D09-97.15 emis de PTB Germania, organism notificat în Uniunea Europeană
Material:	Oțel inoxidabil 17-4 PH (1.4548)
Etanșare:	Complet ermetică - prin presetupă etanșă <i>sticlă pe metal</i> ; utilizare în medii industriale "outdoor"
Grad de protecție:	IP68 conform DIN 40.050
Suprasarcina de siguranță:	300%
Suprasarcina maxim admisă:	200%
Semnal de ieșire:	$2 \pm 0.1 \text{ mV/V}$
Rezistența de intrare:	$1100 \pm 50 \Omega$
Cutie de însumare:	FRP (fiberglass reinforced polyester) IP66, presetupe IP68, silicagel, placă de conexiuni

Indicator de greutate FLINTAB tip 5204 	<i>Opțional, indicator de greutate FLINTAB tip 5218 cu taste alfanumerice pentru coduri de produs și funcția de dată/oră</i> 
Certificare:	Certificat de examinare CE de tip FLINTAB DK 0199.65 emis de DELTA Danish Electronics, Light & Acoustics Danemarca, organism notificat în Uniunea Europeană
Material carcasă:	Oțel inoxidabil
Cerințe obligatorii standard:	<ul style="list-style-type: none"> • interfață de comunicație serială RS232 aprobată pentru conectarea la o stație PC • echipare standard cu DSD (Data Storage Device) memorie martor "aliby"; înregistrări unic identificate (0..9999) pentru evaluarea trasabilității cântărilor
Tehnologie:	<ul style="list-style-type: none"> • MCP (Multi Cell Processing Technology)
Calibrare:	<ul style="list-style-type: none"> • digitală, prin meniu dedicat
Tastatură:	<ul style="list-style-type: none"> • On/Off, Sum, Zero, Tare, Print, Function
Filtre:	<ul style="list-style-type: none"> • electronice reglabile pentru atenuarea semnalelor oscilatorii de la platforma de cântărire sau a oricăror alte semnale parazite

Temperaturi de lucru:	receptor de sarcină	-40°C..+65°C
	celule de cântărire	-40°C..+80°C
	indicator de greutate	-10°C..+40°C
	echipamente periferice (opțional)	+10°C..+35°C
Parametrii rețelei electrice asigurate de Client:	tensiune de alimentare	220V±5%
	frecvență	50Hz±0.1
	putere instalată	25VA
	rezistența prizei de împământare	maxim 1 Ω

CONFIGURAȚIA FURNITURII:

Conceput special pentru utilizarea sa în industria cărnii, sistemul este format din următoarele componente:

- receptor de sarcină: construcție metalică din oțel galvanizat special adaptată pentru continuitatea și orizontalitatea căii de rulare existente (țeavă rotundă diametru 2”), inclusiv contraflanșe pentru adaptarea modului de suspendare (vezi schema de montaj anexată, pag. 1/2)
- 3 (trei) celule de cântărire FLINTEC SHEAR-BEAM, construcție oțel inoxidabil, grad de protecție IP68, temperaturi de operare -20°C..+65°C montate în cadrul construcției metalice de mai sus*
- cutie de însumare a semnalelor provenite de la celulele de cântărire
- indicator digital de greutate FLINTAB tip 5204 cu posibilitate de conectare printr-un port serial RS232 la o stație PC de monitorizare, gestionare date și emitere documente de cântărire; montare pe un perete în vecinătatea receptorului

**Spre deosebire de alți producători care utilizează două celule de cântărire sau chiar una singură de tip SINGLE-POINT (de obicei din aluminiu!), sistemul FLINTAB se detașează clar prin calitatea materialului celulelor (oțel inoxidabil) și prin numărul punctelor de sprijin (trei). Sprijinirea cântarului pe trei celule la lungimea căii de rulare integrate în cântar de peste 600mm determină o așezare solidă și robustă, fapt demonstrat și de exactitatea de cântărire, anulându-se efectul de torsionare a celulei de cântărire.*

EXCLUDERI DIN FURNITURĂ: integrarea cântarului în calea aeriană existentă.

TERMEN DE LIVRARE: 10..12 zile.

GARANȚIE: 1 an.

SERVICE POSTGARANȚIE: asigurare piese de schimb pe toată durata de viață a produsului, intervenții service, contracte service, laborator metrologic, etc.

PREȚURI DE LIVRARE.

Modele	TAKT-3/600	TAKT-3/800	TAKT-3/1000
<i>Lungime cale de rulare</i>	<i>600mm</i>	<i>800mm</i>	<i>1000mm</i>
Capacitate 300/600kg	1850	1925	2000
Capacitate 1000kg	-	2100	2200
Transport la locație (DDP)	0.4/km (distanța se calculează dus-întors); costurile de cazare se suportă de către client		
Asistență tehnică la montaj, calibrare, punere în funcțiune și instruire operatori	+150		

Opțional:

- *indicator FLINTAB tip 5218 cu taste alfanumerice pentru coduri de produs și funcția de dată/oră în loc de indicatorul standard (tot în carcasă din oțel inoxidabil)* +150
- *imprimantă matricială EPSON LX300+* +230
- *sistem software de management al tranzacțiilor comerciale* +250
- *cale de rulare specială (alta decât țeavă 2”)* +35
- *ansamblu pentru montaj suspendat cu tije filetate M16 galvanizate, reglabile orizontal și vertical, lungime 1m (vezi schema de montaj anexată, pag. 2/2)* +90

Prețurile sunt exprimate în EURO și nu includ TVA. Curs BNR.

VALABILITATE OFERTĂ: 60 de zile de la data transmiterii.

ANEXĂ: schema de montaj (2 pag.)